

Braille Neue : une police 2 en 1, pour les voyants et les aveugles

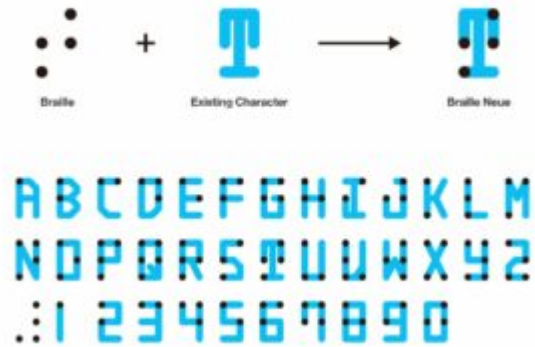
Les origines de l'écriture braille

Le braille est un système d'écriture tactile où des points, généralement saillants et en reliefs, permettent aux personnes aveugles ou mal-voyantes de déchiffrer un message du bout des doigts. Cet alphabet apparaît dans les années 1830. Le français Louis Braille en est son créateur. À la suite d'un accident lors de son enfance, il devient aveugle.

Braille Neue, la police qui démocratise le braille

La police de caractère Braille Neue combine alphabet traditionnel (abécédaire) et braille (écriture en relief à l'usage des personnes non ou mal-voyantes). Deux alphabets différents qui se rassemblent pour n'en former qu'un.

La **typographie Braille Neue**, concrétisée depuis septembre 2017 par le designer japonais Kosuke Takahashi, s'adresse aux personnes voyantes et non-voyants. Au sein d'une police tout à fait ordinaire reprenant les codes de l'abécédaire, Kosuke décide d'y ajouter des points de relief propre à l'alphabet braille. Cette combinaison donne naissance à Braille Neue.



Site Officiel de la police : <http://brailleneue.com/> =>
(*Cette police n'est pas encore disponible sur la toile au grand public.*)

Braille Neue naît dans la tête de Kosuke Takahashi dès 2016, lorsque le designer visite un hôpital d'ophtalmologie au Japon. L'élément déclencheur selon le créateur : « *Il y avait des gens qui lisaient le braille à grande vitesse et j'étais impressionné. Je trouvais ça très intéressant* » s'étonne-t-il. En tant que designer, le japonais s'efforce de réfléchir à une idée par jour. Ce jour-ci, deux questions résonnent dans sa tête : « *Comment puis-je lire le braille? Et, est-ce que si l'on relie les points, une forme ou un personnage va se dessiner ?* ». Elles marqueront le début de l'aventure **Braille Neue**.

Pour mettre en forme cette police, Kosuke Takahashi coopère avec un ami capable de lire le braille. Un domaine de compétence indispensable à la création de **Braille Neue**. Depuis la publication du projet, le designer a déjà récolté beaucoup de réactions positives, venant pour la plupart de designers étrangers. « *Nous coopérons avec eux pour développer **Braille Neue** et le transposer dans différentes langues comme le chinois, le cyrillique, le nordique, etc.* » admet, enthousiaste le designer japonais.

Selon les chiffres officiels, moins de 1% des malvoyants seraient capables de lire en Braille et seulement 15% des

aveugles. Tout simplement, car l'apprentissage du Braille est complexe. Malgré ces chiffres, le Kosuke Takahashi se pose en réel optimiste : « je crois que nous pouvons créer une société où l'utilisation du braille deviendrait monnaie courante ».



Une très belle initiative qui devrait par ailleurs aider les personnes ne lisant pas le braille à s'y initier de manière très simple et visuelle.

Et l'aventure ne s'arrête pas là. Kosuke Takahashi se concentre actuellement sur un travail d'envergure : l'utilisation de la police en vue des Jeux Olympiques et Paralympiques de Tokyo, qui se dérouleront en 2020. L'objectif étant à termes de « créer [par la biais de Braille Neue, ndlr] un espace véritablement universel où tout le monde accèderaient à l'information », voyants comme non-voyants. Sûr de son idée, le japonais l'a **proposée au Comité International Olympique** pour intégrer la signalétique des espaces publics durant les **jeux olympiques et paralympiques de Tokyo en 2020**.

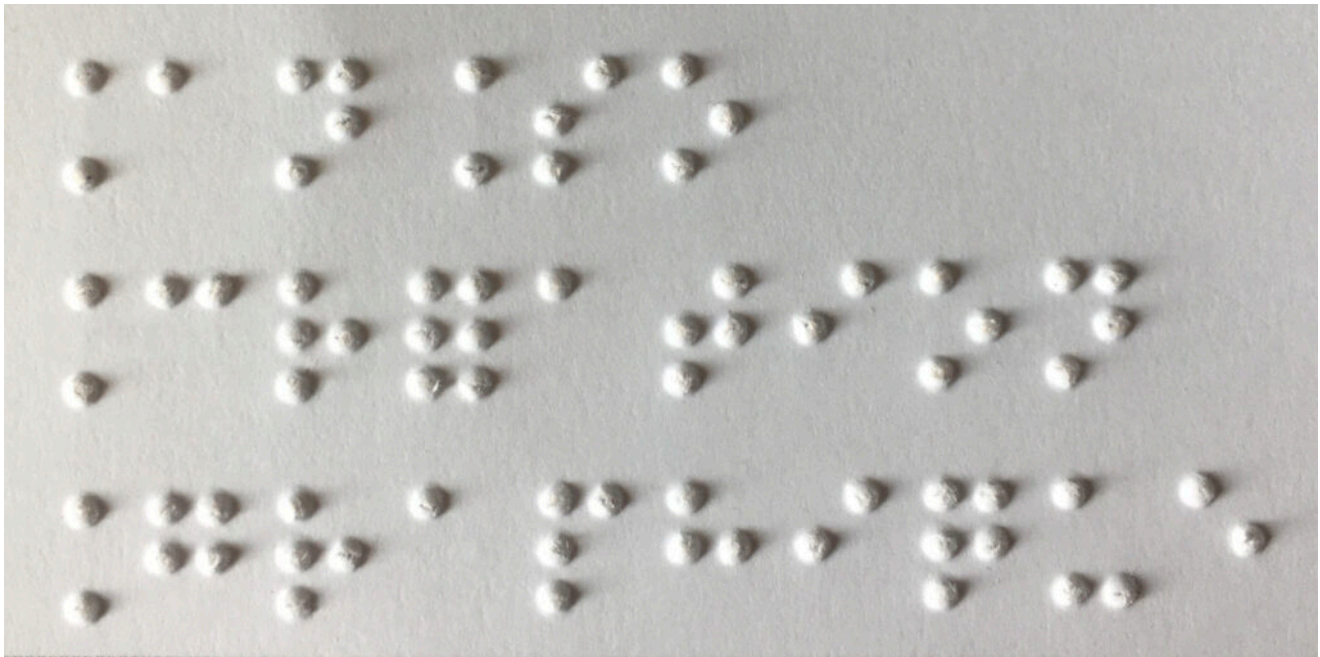
Source

<https://www.bewaremag.com/braille-neue-police-typographie-graphisme/>

Et ça donne quoi "Anso Création Graphique" en Braille ?

Voici, ci-dessous, ce que cela donne sur papier, réalisé par une **machine Perkins** à grande cellule.

La classe, non ? ☐



=



