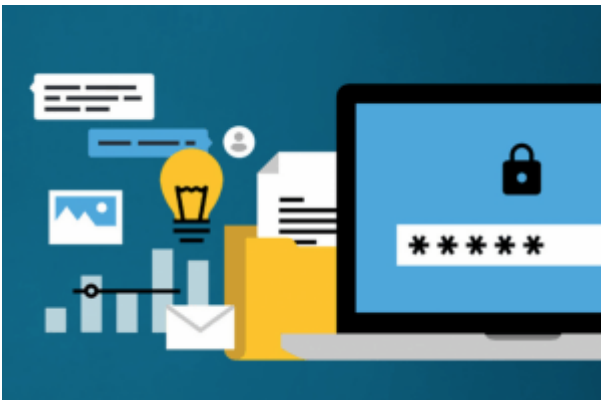


Les 25 mots de passe les plus piratés en 2016

Et les 25 mots de passe les plus piratés en 2016 sont...

Si votre mot de passe figure sur cette liste, cela signifie qu'il n'est pas du tout fiable et qu'il peut être piraté en quelques secondes par des outils de craquage.



123456 sur la première marche du podium

La liste des 25 premiers mots de passe de 2016 représentent plus de 50 % des mots de passe analysés. Et selon ce spécialiste de la sécurité informatique, le mot de passe le plus piraté qui est 123456 représente à lui seul près de 17 % de ces mots de passe !

Top 25 des mots de passe les plus vulnérables de 2016 :

- 1 – 123456
- 2 – 123456789
- 3 – Qwerty
- 4 – 12345678
- 5 – 111111

1234567890

1234567

password

123123

987654321

Qwertyuiop

mynooob

123321

666666

18atcskd2w

7777777

1q2w3e4r

654321

555555

3rjs1la7qe

Google

1q2w3e4r5t

123qwe

Zxcvbnm

1q2w3e

Voici deux méthodes pour créer des mots de passe sécurisés et faciles à retenir, si si c'est possible : Comment choisir et trouver des mots de passe sûrs :

2 méthodes simples pour choisir de bons mots de passe

La Confédération générale du patronat des petites et moyennes entreprises, CGPME, a publié un « Guide des bonnes pratiques de l'informatique » dans lequel il donne deux méthodes pour choisir des mots de passe très fiables.

1- > La méthode phonétique

En choisissant une phrase (à ne pas oublier), il suffit de la retranscrire phonétiquement.

Par exemple, « J'ai acheté 5 CDs pour cent euros cet après-midi » donne « ght5CDs%E7am ».

2- > La méthode des premières lettres

L'autre méthode, plus simple à mettre en pratique, part aussi d'une phrase complexe. Il ne faut ensuite que retenir les premières lettres : « Allons enfants de la patrie, le jour de gloire est arrivé ! » deviendra « aE2lP,lJ2Géa! ».

La gestion des mots de passe

Il est nécessaire de définir un mot de passe unique pour chaque service sensible. Les mots de passe protégeant des contenus importants ne doivent absolument être réutilisés pour d'autres services. La CGPME conseille également de ne pas utiliser les outils informatiques qui permettent de stocker les mots de passe.